

Fer et Titane
951, rue de l'Escale
Havre-Saint-Pierre (Québec) G0G 1P0
Canada
T +1 418 538-2400
F +1 418 538-2983

PAR COURRIEL

Le mardi 20 juin 2017

Monsieur Raymond Chabot, M.Sc. Biol.
Gestionnaire de projets, Bureau régional du Québec
Agence canadienne d'évaluation environnementale
901-1550, avenue d'Estimauville
Québec (Québec) G1J 0C1
Canada

V/réf : 005520

N/réf : ENV 01-00-13-01-2014

Objet : Rio Tinto Fer et Titane inc. – Avis concernant le projet d'agrandissement de la mine Tio

Monsieur,

La présente lettre a pour but de vous fournir des renseignements concernant le statut du projet de Rio Tinto Fer et Titane inc. (RTFT) intitulé « Agrandissement de la mine Tio » à l'égard duquel un avis de projet a été déposé en date du 27 juin 2014. Depuis ce temps et tel que mentionné par RTFT dans plusieurs de ses échanges avec vous, RTFT a été dans l'obligation de réviser ses opérations à la mine Tio ainsi que ces projets à venir en raison de la situation économique difficile du marché. Nous vous avisons donc que RTFT a décidé de ne pas poursuivre le projet en question suite à l'étude de divers scénarios d'exploitation depuis le début de l'année 2016.

En conséquence, nous vous avisons officiellement par la présente que RTFT retire sa demande d'autorisation aux termes de l'article 17.a) du Règlement désignant les activités concrètes de la Loi canadienne sur l'évaluation environnementale (2012), ainsi que tous les autres documents déposés jusqu'à ce jour en lien avec le projet.

Un nouveau scénario d'exploitation est actuellement envisagé par RTFT et il s'agit du prolongement de l'aire d'accumulation de minerai basse teneur Puyjalon Sud, anciennement appelé halde à stérile. En effet, l'exploitation à ciel ouvert du minerai d'ilménite a pour conséquence de générer un volume de minerai basse teneur. Celui-ci est entreposé depuis 1950 sur cinq aires d'accumulation distinctes : Petit Pas, Léo, Puyjalon, McCloskey et Nord-Ouest, localisées au pourtour de la fosse principale. L'entreposage de minerai basse teneur fait l'objet de certificats d'autorisation (CA) depuis 1975. Les CA émis et renouvelés aux cinq ans en 1975, 1980 et 1985 pour la disposition de minerai basse teneur étaient fondés sur la notion de quantité maximale à disposer et de temps limite d'exploitation des aires d'accumulation. Le plus récent certificat d'autorisation date de 2012 et constitue une modification des certificats précédents datant de 1997 et 2002. Contrairement aux CA précédents, ils autorisaient plutôt le dépôt de minerai basse teneur sur les aires d'accumulation en se basant sur une notion de stabilité géotechnique finale pour chacune des aires d'accumulation. Enfin, la mine opère maintenant sous l'attestation d'assainissement no 201509003 depuis le mois d'octobre 2015.

La disposition de minerai basse teneur et la gestion des aires d'accumulation s'effectuent en fonction des limites autorisées et de façon à pouvoir utiliser les superficies autorisées jusqu'à leur capacité maximale tout en tenant compte de leur stabilité. Toutefois, ces capacités maximales seront atteintes dans les prochaines années et la mine doit augmenter sa capacité d'entreposage afin de poursuivre ses opérations. L'aire d'accumulation Puyjalon sera donc prolongée à l'est et principalement vers le sud. Ce scénario implique une augmentation de la superficie du site de

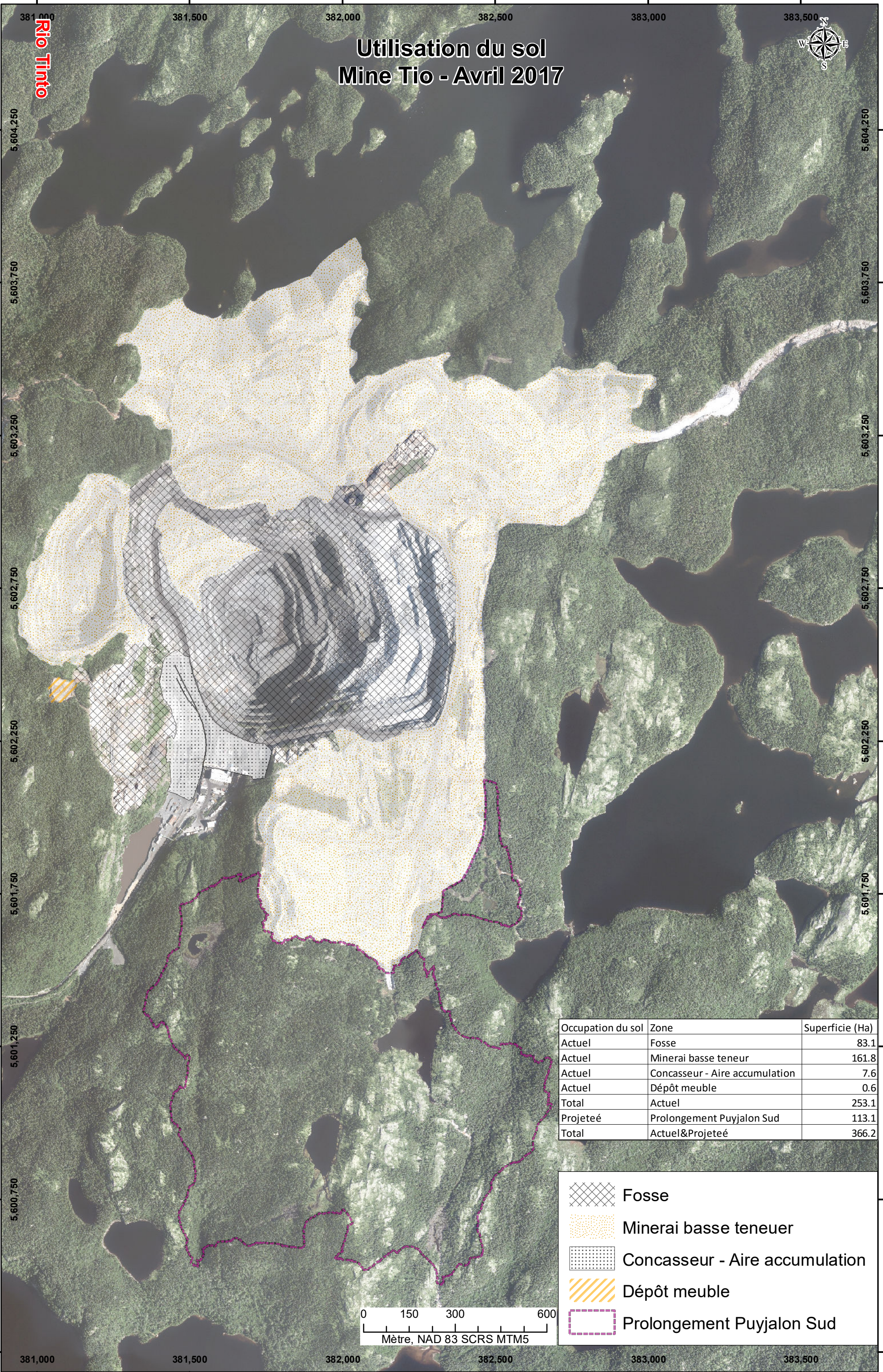
113,1 ha, passant d'un total de 253,1 ha à 366,2 ha, tel que présenté dans la carte en pièces jointes. Nous vous confirmons donc que le nouveau projet de prolongement de l'aire d'accumulation de minerai basse teneur Puyjalon Sud comportera une augmentation de l'aire d'exploitation minière de moins de 50%.

N'hésitez pas à communiquer avec le soussigné pour toute question. Veuillez agréer, Monsieur Chabot, nos salutations les meilleures.
<Original signé par>


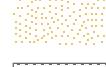



Martin Thériault, ing.
Conseiller – Environnement

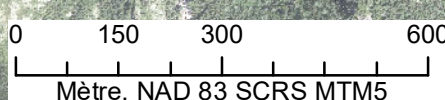
c.c. **Dominique Lagueux, ACEE**
Yves Brouillette, Directeur général RTFT-HSP
Kavens Dupuis, Chef de service SSHE RTFT-HSP
Donald Laffamme, Conseiller principal environnement RTFT
Daniel Horth, Directeur de projet ingénierie RTFT

Utilisation du sol Mine Tio - Avril 2017



Occupation du sol	Zone	Superficie (Ha)
Actuel	Fosse	83.1
Actuel	Minerai basse teneur	161.8
Actuel	Concasseur - Aire accumulation	7.6
Actuel	Dépôt meuble	0.6
Total	Actuel	253.1
Projeté	Prolongement Puyjalon Sud	113.1
Total	Actuel&Projeté	366.2

	Fosse
	Minerai basse teneur
	Concasseur - Aire accumulation
	Dépôt meuble
	Prolongement Puyjalon Sud



381,000 381,500 382,000 382,500 383,000 383,500

5,604,250 5,603,750 5,603,250 5,602,750 5,602,250 5,601,750 5,601,250 5,600,750

Rio Tinto