

Wheeler River Project – Denison Mines

Ĕłóchĕlĕ Nih Bazi t'áú nih besoídi ha si erjt'is.

T'aghá Holnj si diri nih bazi nuhhel kodi hasj.

Diri Wheeler River – Denison Mines nih sĕnolye ha si, t'au nih nághjĕna ha (situ) Yanathĕ tthe ghá nade ha si.

- Yathĕ nene diri Saskatchewan k'eyaghĕ hoʔá si Canada tth'i k'eyaghĕ.
- Diri t'au tu t'arat'j si senalye ha, t'a ghá nade si konųheĕnj ha. Kon/tthe slĕnj (Uranium) senalye seráde ha, tulu k'e ts'etai sĕlye, yoh tth'i ts'etai sohúde ha. Beyets'et'ali neltá ha tth'i senuhut'a ha. T'aʔu tu t'arat'j si (tu slĕnj) sohulye ha. Diri t'aʔu nih t'arat'j si senalye ha hodi sj.
- 'Senahulye de, tu nezų, tthe slĕnj t'aʔu senalye ha. Kon bĕt'á asi hĕtt'ĕl si, t'ĕs tth'i ts'etai sĕlye si."
- Ku diri halye ha si, t'áčaghĕ, tthe t'a bohĕttaíle si, t'áʔu nih daldhe njsi, tu, tujĕrĕ-ú, tsá tue-ú, t'áʔu tthe t'arat'j si tu hĕl si, sĕlye ha. Ku diri asi ghá nade t'a horehth't'a si ya bazj tth'u. T'a tu senalye si eyi tth'i hahodi.
- Diri tthe slĕnj (uranium) łes ʔahot'j alye si bĕt'á kon hote, kon hettsi ha. Diri kon uranium t'a holj de, dĕhth't'agh hile snj.
- Diri nih Senahulye si bónjther de tononá (300) ts'etai sohulye ha si. Łononá-jłk'etoná tth'i Dene ĕghádálana ha sj. Diri bónjther de beyets'et'ali t'arat'j ha.
- Diri t'a bĕghá Eghalada ha si toná-jłk'edjghj nene-ú, nake nene ts'etai sohúde ha-ú, sɔlaghe nene t'a nuhut'á si nanelye ha, Sɔlaghe ts'adhel nene ts'etai senahulye ha.

Diri nih senahulye si horelyų net'j, nih-ú, ya-u t'áú besuwidi ha.

T'áʔu nih ts'etai sĕlye ha si, t'a Dene yĕghá erit'is datsi hotié dezá (engineering), erit'is nédhĕ bet'sj dezá, t'áʔu nih hotié ts'etai ʔalye ha.

Diri t'aʔu aresj henj, nih nechozĕ ʔatnj sj, jlaisdjghj nih hultsai anjtttha u, kuli horjchoze ʔats'edi sj, T'a ha seráde si tthe slĕnj (uranium) halye ha hodi sj łonĕná nene ha hodi. Ku diri t'a the slĕnj halye hasi, sɔlaghe ts'adhel nene tthe nezų halye ha henj. T'át'u tthe jłk'etaghĕ limil (łonĕná anelt'e) ʔajtdath henj, kuli lota limil tthe hilchu has henj. Kuli sɔlaghe ts'ĕdel nene anjtttha de nake ts'adhel limil ʔajtdath the hilchu hasi. Eyi t'a soloná (percent) hoʔanelt'e tthe hilchu ha henj sj.

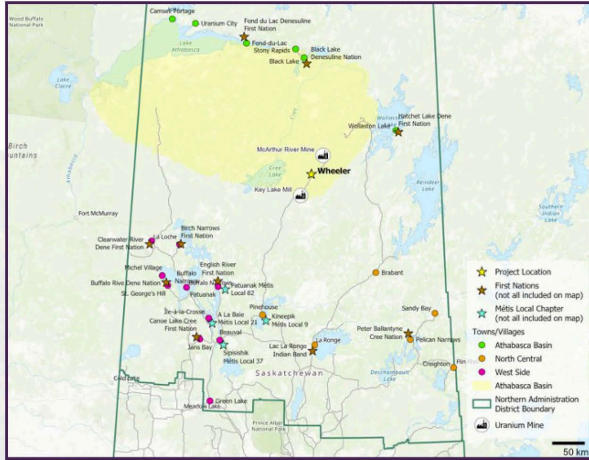
Diri bēt'á Eghalada si t'au nih ts'etai sēlye si, bēhchēnē tth'i la ha-ú, horetth'a t'au, asiǰaldel tth'i la-ú, tu t'a bēt'á Eghalada si besorjthēn ha la. ǰaǰu nih, tu-ú, ya ts'en boǰēlta hasa. Kuli yedoǰnj ha henj.

Diri bēgha Eghalada si, yēgha ēghadálghēna hoyaghē ts'etai sedáhúlye-ú, tūe-ú, nūneshe, ēch'ērē, hotié besoídi ha, Dene t'a dághēna. Denesūfine nih t'a dághēna la, nuhhenene theri hoǰa. Nih-u, tu-ú, ya-ú nūhha besudi hoǰa.

Diri t'ǰaǰu nih ghā ēghádálana si hotié bahodi, t'ǰaǰu erit'is holj si hotié déza, t'ǰaǰu ts'etai sohúde-ú, t'ǰaǰu ēghádálana-u, t'ǰaǰu nih senalye si hotié déza.

Diri t'ǰaghā ēghádálana si hotié nih hodi ha henj, yanjzi t'ǰaǰu nih hesdohots'j si konalyehaíle dūhū henj. T'a tthe nih-u, tu-u, ya-u bēt'á nezūle ni, dūhū tthe sljnj si bēt'á nih-u, tu-u, ya-u hesadoweǰnj ha henj. T'a tthe nih horjcha nailts'el nj, nih yaghē tth'i dēgharē nih náraǰts'ul nj – dūhū kone haíle henj.

Dūhū de t'a benené k'e ēghadálghēna si bedóghelnj déza, hotié t'a ghā ēghadalaida si beǰkoridi hoǰa 2016 hots'j. Diri t'a bēghā náide si t'ǰa benené si beǰ hoǰa. Nih hodi hoǰa, tu-u, ya-u boghedi ha. Diri t'a erit'is bet'azi (license) si, horelyū sohúde déza, diri Canada k'eyaghē tthe sljnj ghā naidi hade.



LOCATION

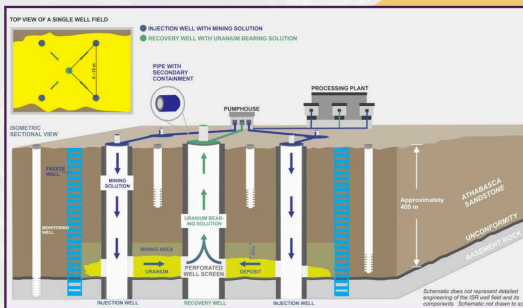
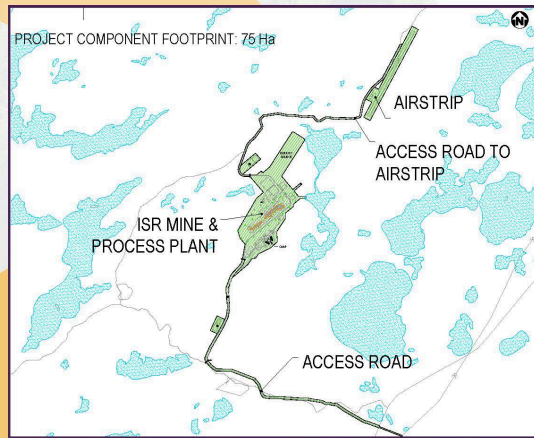
Ku diri k'eyaghë deht'is si t'a ts'en ëghadálghëna hasi horet'ì – Dene nenene k'e.

PROJECT FOOTPRINT

Diri t'a yet'a nih ghà nade has si deht'is s'ì.

IN SITU RECOVERY

Diri tu het'el t'a tthe slìnjì hilchu, horìcha horet'ì la, t'at'u tthe sëralye si bët'á les hoë. Ku eyer hots'ì les bëghà nánì, horelyu nene k'e, t'a horehth'a ch'a hodoñi s'ì. Eyì Parañì Greenhouse Emissions, diri nih k'e náide si besoìdi ha.



VALUED COMPONENTS & PROJECT INTERACTIONS

T'a?u nih besoìdi hasi Dene yek'odarëlyà hasà.

